



Foto: AdobeStock_composing_
DrobotDean+pixselstock

Onboarding neu gedacht:

Von der Vertragsunterzeichnung bis zum Ende
der Probezeit



Gefördert durch
Bayerisches Staatsministerium des
Innern, für Sport und Integration



Starting with the end!



03.08.2023

IHK für München und Oberbayern

Welche Aspekte sehen Sie als besonders wichtig für einen guten Start?







Stefanie Gutzeit
Integrationsberaterin



Otilia Jahn
Integrationsberaterin



Petra Kremer
Integrationskoordinatorin



Amadou Ndiaye
Integrationsberater



Hansjörg Brunhuber
Integrationsberater



-  Hansjörg Brunhuber ☎ 089 5116-2049
-  Amadou Ndiaye ☎ 089 5116-2051
-  Stefanie Gutzeit ☎ 089 5116-2056
-  Otilia Jahn ☎ 089 5116-2053



Gefördert durch

Bayerisches Staatsministerium des
Innern, für Sport und Integration



Informationen
& Überblick
verschaffen



Erfahrungsaustausch &
Kooperationen



Sichtbarkeit des
Engagements



Kostenlose Mitgliedschaft:
www.nuif.de/registrieren

03.08.2023



NETZWERK Unternehmen
integrieren Flüchtlinge

- Phasen des Onboardings
- Sprachkenntnisse – kaum zu überschätzen
- Onboarding fürs eigene Team
- Lernkultur



Vor dem ersten
Arbeitstag



Die erste
Arbeitswoche



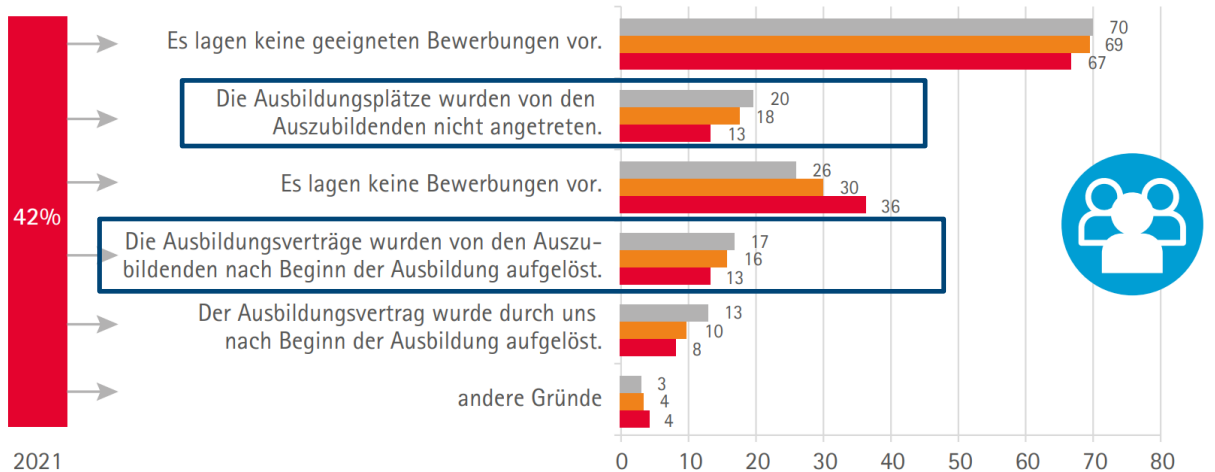
Bis zum Ende der
Probezeit



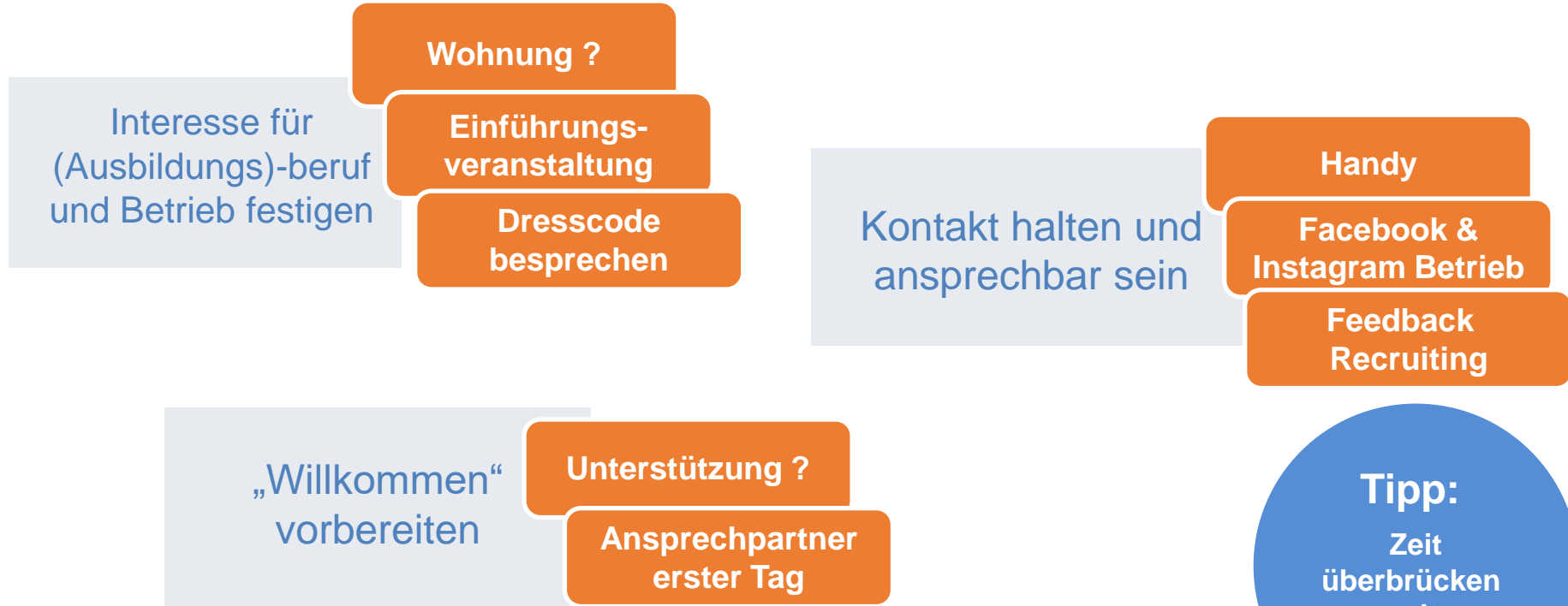
Gründe für die Nichtbesetzung von Ausbildungsplätzen bei Betrieben mit Besetzungsschwierigkeiten

(Angaben der 42%, die nicht alle Plätze besetzen konnten, in %; Mehrfachantworten möglich)

■ 2017
■ 2018
■ 2021



Phasen des Onboardings:
Vor dem ersten Arbeitstag: Information und Anbindung ans Unternehmen



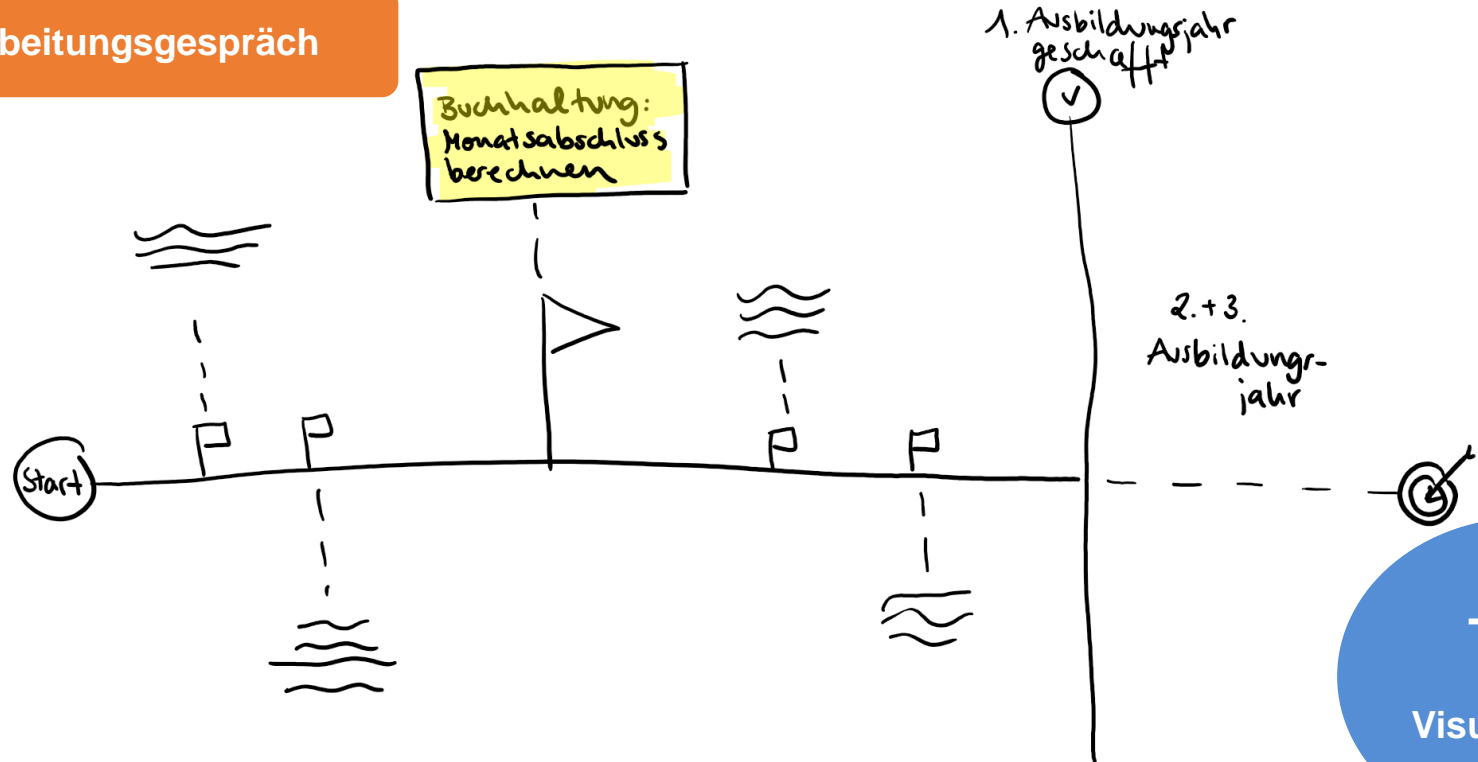


Phasen des Onboardings: Die erste Arbeitswoche: Orientierung geben





Einarbeitungsgespräch



Tipp:
Visualisieren

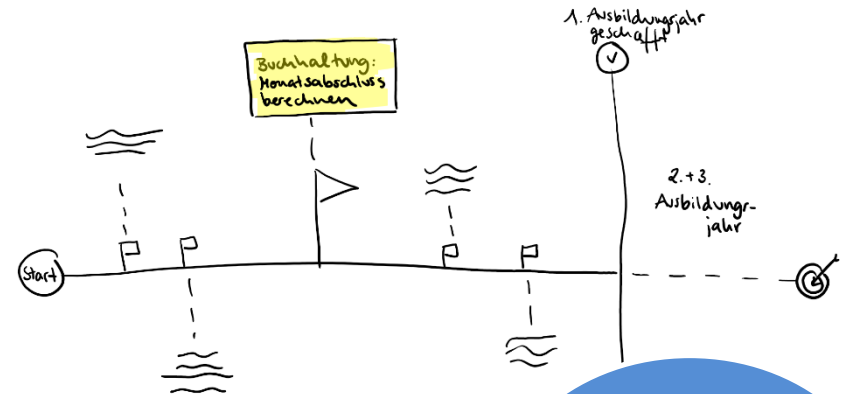


Einarbeitungsgespräch

Ziele und Erwartung für die ersten Tage definieren, z.B.:

- Wie führe ich ein Telefonat
- Fragen stellen
- Meldung bei Abwesenheit

>> **Wo ist Unterstützung gleich nötig?**



Tipp:
erste Erfolgs-
erlebnisse
ermöglichen

Phasen des Onboardings: Die erste Arbeitswoche, Beispiele



Kennenlernwochen



Ausbildungsleitfaden

NUiF Schnitzeljagd

Ich habe einen gelb-schwarzen Gürtel im Taekwondo.	Ich bin bereits beim Bundesvision Song Contest aufgetreten.
<input type="text"/>	<input type="text"/>
Meine Augen sind gelasert.	Ich kläre regelmäßig das NUiF-Team über die Vorurteile gegenüber Rothhaarigen auf.
<input type="text"/>	<input type="text"/>
Meine Tante besitzt einen Ponyhof.	Ich vermisse den Trubel der Londoner Innenstadt.
<input type="text"/>	<input type="text"/>

Team-Quiz



Phasen des Onboardings



Sich bewusst machen: einfachste Dinge sind für die Azubis unbekannt



NETZWERK Unternehmen integrieren Flüchtlinge

DIHK

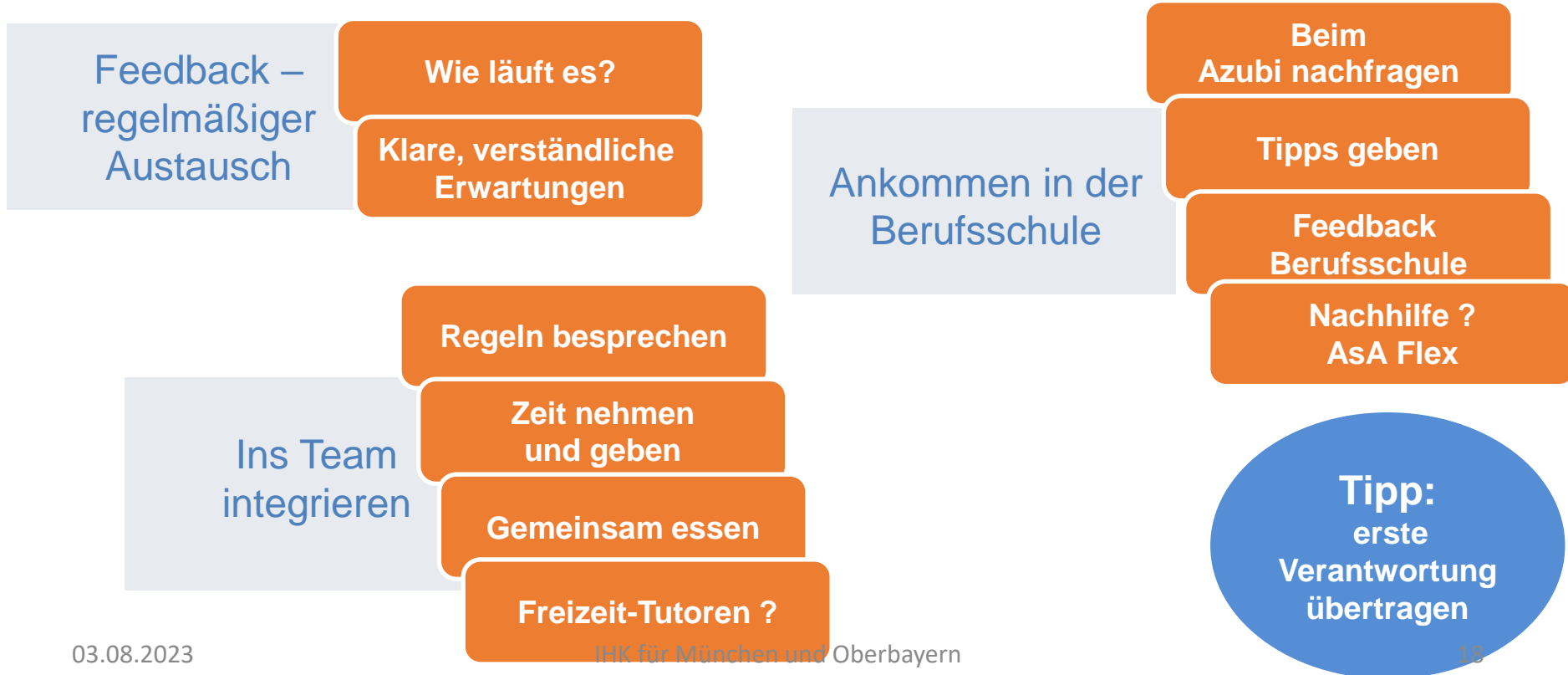
KLEINES WÖRTERBUCH FÜR MITARBEITER/INNEN IN GASTRONOMIE, HOTELLERIE UND TOURISTIK

GemeinsamIntegrieren

DEUTSCH	ENGLISCH	ARABISCH	FARSI	TIGRINYA
WILLKOMMEN	WELCOME	اهلاً و سهلاً	خوش آمدید	እንዲሁ ለደህና መጡን
Bringen Sie mir ... Wo ist die Toilette? Die Rechnung, bitte?	Please bring me ... Where are the toilets? The bill, please?	من فضلك احضر لي ... أين هي المراحيض؟ لقدنا من فضلك؟ الفاطورة من فضلك؟	لقدنا برای من بیایید توالت کجاست؟ لقدنا صورتساب من را بیایید؟	ለእኔ ለርቀት/ጊራ ለምርቅ/አለም ምንምድር አዘዙ አዘዙ ዝርዝር/የሆኑት ርዕይ ለሌላ ገደ አዘዙ ለአለም?
Danke – Bitte Auf Wiedersehen	Thank you – You are welcome Good-bye	شكراً لك - عفواً إلى اللقاء.	متشکرم - خواهش می‌کنم خدانگهدار	የምንላዎ - ገንዘብ/ጊራ ለአለም የራዥህ
KALTE GETRÄNKE	COLD DRINKS	المشروبات الباردة	نوشیدنی‌های سرد	ገሌሌ ምንም
Mineralwasser – Mit Kohlensäure – Ohne Kohlensäure Soft Eistee Apfelschorle Soda	Mineral water – Sparkling – Natural Fruit juice Iced tea Juice mixed with water Soda (soft drink with lemonade)	مياه معدنية – فوارة – طبيعية – عصير فواكه شاي مثلج عصير تقاح مخلوط مع الماء سودا (عصير ليموناد)	آب معدنی – گازدار – طبیعی – آب میوه آب یس (چای سرد) آب سبب مخلوط با آب سودا (عصیر لیموناد)	የገደ ምንም የገደ ምንም የገደ ምንም የገደ ምንም የገደ ምንም የገደ ምንም

Tip:
Booklet
gemeinsam
durdarbeiten
z.B.
Workshoptag

Phasen des Onboardings:
Bis zum Ende der Probezeit: Kommunikation, Motivation, Integration





Gemeinsam Sprachbedarf erörtern

Fall 1

Teilnahmebestätigung

hat vom 02.11.2022 bis 22.12.2022 am

Tageskurs intensiv: Stufe 3: B2.1 (gemäß GER)

teilgenommen.

Note: 4,25

Der Kurs umfasst 20 Unterrichtseinheiten pro Woche.

Unterschiedliche
Dokumente

B1 ist nicht gleich B1

Zertifikate sind Moment-
aufnahmen

Fall 2

Zertifikat

telc Deutsch B1

Europarastufe B1 - Council of Europe level B1

Schriftliche Prüfung	144,0	/ 225 Punkte
Mündliche Prüfung	60,0	/ 75 Punkte
Prädikat	Ausreichend	

Was können Sie tun?

Zeit vor
der Ausbildung nutzen

Gemeinsame Analyse
bzgl. Bedarfe für
die Ausbildung

Online-Kurs „Clever in Ausbildung starten“



Neues Angebot: kostenfreier Azubi-Pilotkurs vor Ausbildungsbeginn

Jeder Beruf hat seine besonderen Anforderungen, die in der Ausbildung erfüllt und gemeistert werden müssen. Das gilt vor allem auch für die Sprachfrage.

Sprache ist somit eine der zentralen Grundlagen für das Bestehen der Ausbildung. Um erfolgreich in der Berufsausbildung zu sein, sollten insbesondere Auszubildende mit Fach- oder Migrationsschwerer frühzeitig Angebote der Sprachförderung nutzen.

Dazu bietet das Bundesamt für Migration und Flüchtlinge (BAMF) gemeinsam mit dem Integrationsbüro der IHK für München Oberbayern ein neues kostenfreies Azubi-Pilotkurs vor der Ausbildung mit dem Fokus Wirtschaft- und Sozialkunde (WISO) an. Das Angebot richtet sich an alle Auszubildende in IHK-Berufen, die mit ihrer Ausbildung ab September 2023 starten.

In dem ca. 4-wöchigen Vorbereitungsplan vor Ausbildungsbeginn sollen die Teilnehmer*innen sprachliche Grundlagen ihrer berufspraktischen Fähigkeiten in ihrem aktuellen Sprachniveau (mindestens A2.2 oder höher) anhand von praktischen Themen aus der Berufswelt trainieren.

Start und Umfang:

24. Juli bis voraussichtlich 31. August 2023

Mo- Fr, 9:00 bis 12:30 Uhr B1-Kurs

Mo- Fr, 14:00 bis 17:30 Uhr A2-Kurs

ca. 100 Unterrichtseinheiten

Wie:

Online

Ziel des Kurses

- Einführung in Themen und Grundbegriffe aus Wirtschaft und Sozialkunde (WISO)
- Lernen, Texte in der Berufssprache zu verstehen und zu beschreiben

Wer wird unterstützt?

Die Sprachförderung richtet sich an Auszubildende mit Migrationsschwerer und Sprachförderbedarf

Voraussetzungen

Teilnehmer*innen benötigen:

- einen unterschriebenen Ausbildungsvertrag
- Wohnort in Deutschland
- einen gültigen Aufenthaltstitel (aktuelle Teilnehmende*innen über eine Zulassung verfügen, müssen sie sich vor mindestens 6 Monaten im Bundesgebiet aufhalten) Stand: 12/2022
- der Azubi-Prüfung kann nur unter Berücksichtigung der Kapazitäten des Bildungsträgers und ab einer Organisationsgröße von 7 Teilnehmenden*innen starten
- die jeweilige Zugangsberechtigung wird vor Kursbeginn vom BAMF geprüft und erstellt

Kosten

Der Online-Kurs ist kostenfrei

Anmeldeschluss

Freitag, 26. Mai 2023

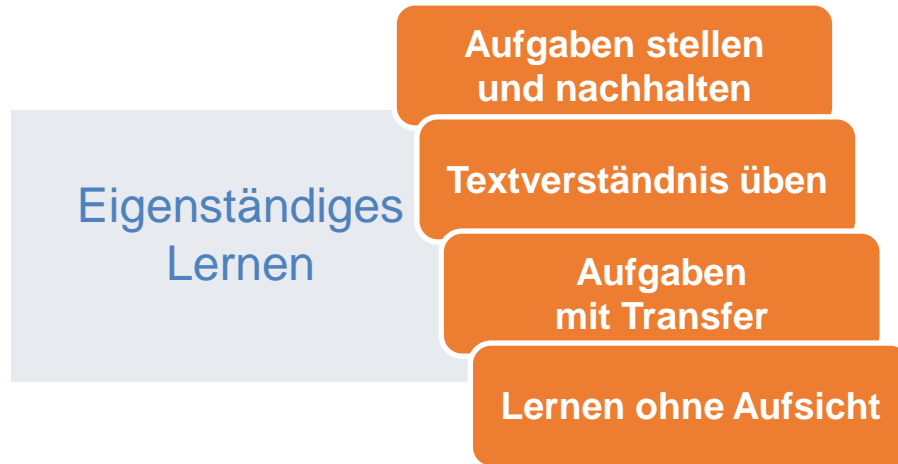


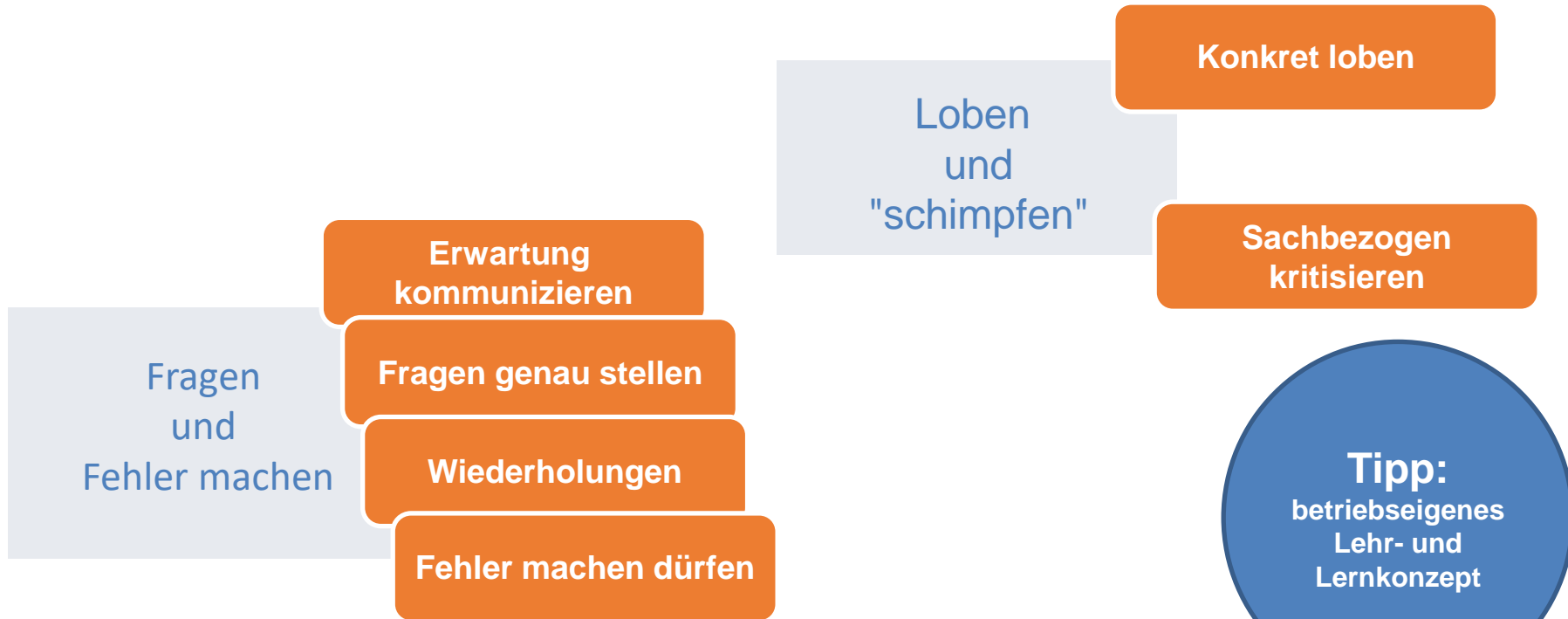
- Dauer 5 Wochen
- 24. Juli - 31. August 2023
- B1-Kurs: Mo-Fr 14-17:30 Uhr
- Zulassung und Kostenübernahme über das BAMF
- Durchführung Kursträger





Tipp:
Nicht nur neue Azubis – auch Belegschaft muss vorbereitet werden





[Ein Beispiel für zu wenig fragen...](#)



Allgemeine Information

[Integration von Flüchtlingen | IHK München \(ihk-muenchen.de\)](#)

[Handbuch Wegweiser Ausbildung-3.pdf \(ihk-muenchen.de\)](#)

[Azubis aus Drittstaaten - Einreisen und Ankommen richtig planen \(ihk-muenchen.de\)](#) Neu

<https://check.work/> (Kompetenzen feststellen)

Thema Onboarding

[Sprachkurs „Clever in Ausbildung“ vor Beginn der Ausbildung für neue Auszubildende](#)

[Workshop für Geflüchtete: Startklar für die Ausbildung | IHK \(ihk-muenchen.de\)](#)

[Sprache und Kultur in der Ausbildung - ueberaus.de](#)

[Workbook-Endlich-in-Ausbildung-2.pdf \(ihk-muenchen.de\)](#)

[Wichtiges in Kürze: Unsere Sprachflyer - NETZWERK Unternehmen integrieren Flüchtlinge \(unternehmen-integrieren-fluechtlinge.de\)](#)

[Onboarding von Mitarbeitenden mit Zuwanderungsgeschichte \(unternehmen-integrieren-fluechtlinge.de\)](#)

[Deutsche Redewendungen und Floskeln – zum Lernen und Erweitern \(unternehmen-integrieren-fluechtlinge.de\)](#)

Suche Auszubildende

[Ausbildungsmessen](#)

Erfahrungsaustausch

<https://survey.lamapoll.de/Onboarding-neu-gedacht/>





Für die Integrationsberatung der IHK

Otilia Jahn und Stefanie Gutzeit

jahn@muenchen.ihk.de

gutzeit@muenchen.ihk.de

Folgen Sie uns!

 muenchen.ihk.de/newsletter

 fb.com/ihk.muenchen.oberbayern

 [@IHK_MUC](https://twitter.com/IHK_MUC)

 xing.com/net/muenchenihk

Netzwerk Unternehmen integrieren Flüchtlinge

Sarah Strobel

Strobel.sarah@dihk.de



Gefördert durch
Bayerisches Staatsministerium des
Innern, für Sport und Integration

